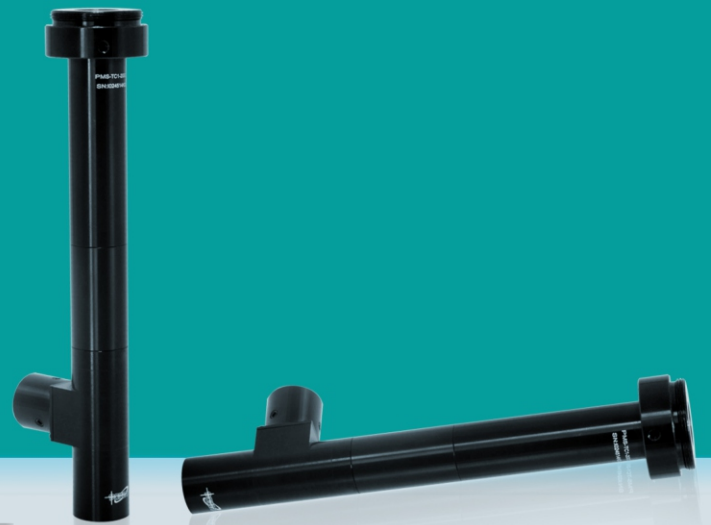


Pomeas標準遠心鏡頭系列

PMS-TC1-200CO

- 1.支持200萬或者以下的相機
- 2.低畸變，高遠心度，高景深，更適合高精度定位和測量
- 3.全部采用物方遠心設計
- 4.支持1/1.8"相機
- 5.標準C接口



最大Sensor尺寸
1/1.8"

放大倍率
1.0X

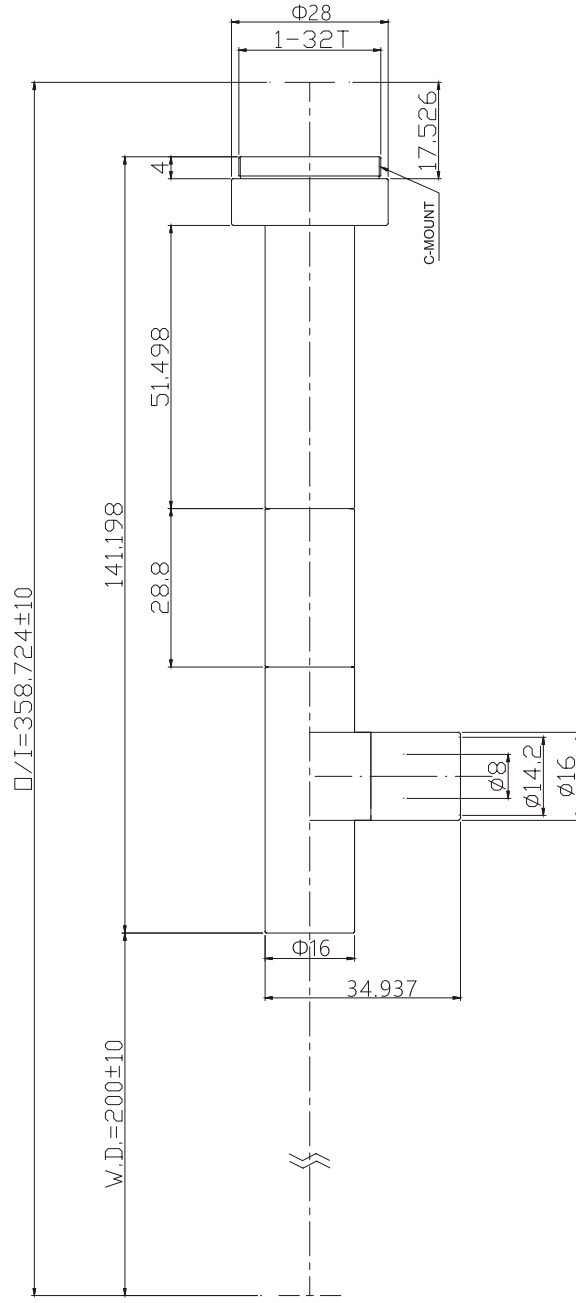
工作距離
200 ± 10mm

分辨率
22.37 μm

C型接口

型號		PMS-TC1-200CO
放大倍率		1.0X
對象大小	1/4"	3.2mm × 2.4mm
	1/3"	4.8mm × 3.6mm
	1/2.5"	5.7mm × 4.3mm
	1/2.3"	6.2mm × 4.6mm
	1/2"	6.4mm × 4.8mm
	1/1.8"	7.1mm × 5.4mm
工作距離		200 ± 10mm
分辨率		22.37 μm
F.No.		33.18
TV畸變		0.02%
景深 *1		2.67mm
N.A.		0.015
最大Sensor尺寸		1/1.8"
接口類型		C型
照明方式		同轴照明
工作溫度		-10°C ~ +50°C

*1：理论计算值（取弥散斑直径Φ0.04mm计算），实际应用时取其1/2的范围时效果更佳。



单位: mm	比例	1:1
	名称	PMS-TC1-200CO
	日期	2014.9.17
POMEAS		